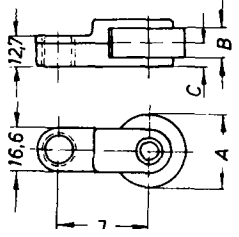
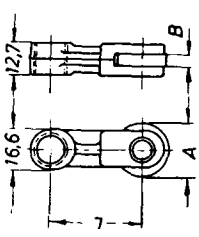


Betätigungshebel und Zuordnung zum Schaltertyp

Type	Abmessung (mm)	A	B	C	L	kg	Gew.	Verwendbar für Schaltertype
D 1200								D 1200
X 200								X 200
X 240								X 240
SL 2-C								SL 2-C
SL 3-C								SL 3-C
SL 4-C								SL 4-C

Standard-Hebel

D 1260	18,85	5,7	38,1	0,040	●
D 1260E	18,85	5,7	50,8	0,060	●
D 1260K	19,0	6,35	63,5	0,070	●
D 1260L	18,85	5,7	76,2	0,079	●
D 1260C	18,85	5,7	101,6	0,190	●
D 1260N	18,85	5,7	127	0,170	●
D 1260CQ	18,5	5,7	152,4	0,215	●
D 1260AE	38,1	6,35	76,2	0,140	●
D 1260AW-SP	31,7	5,7	101,6	0,150	●

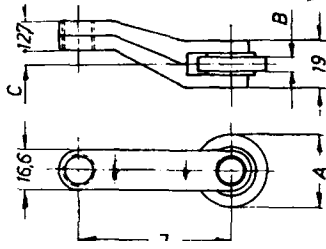


D 1260 FP	31,7	11,5	9,5	38,1	0,125	●
D 1260 GD	31,7	11,5	9,5	63,5	0,155	●
D 1260 GD-SP ¹⁾	31,7	8	9,5	63,5	0,100	●
D 1260 AW	31,7	11,5	9,5	101,6	0,250	●
D 1260 DX	19,05	6,35	15,88	63,5	●	
D 1260 EM	19,0	12,7	19,0	38,1	●	
D 1260 GT	38,1	6,35	-	50,8	●	
D 1260 BB	19,05	6,35	-	88,9	●	

¹⁾ mit Teflonrolle.

Gekröpfter Hebel

07300395	31,7	6	5,8	63,5	0,170	●
0730039501	31,7	11	5,8	63,5	0,180	●
D 1260 DK	19,0	6,35	19,0	38,1	0,080	●
D 1260 BT	19,0	6,35	25,4	63,5	0,100	●



Gekröpfter Hebel

Weitere Betätigungshebel können auf Kundenwunsch konstruiert bzw. in geänderter Ausführung geliefert werden. Alle angegebenen Gewichte sind Richtwerte und können je nach Beschaffenheit der Hebel abweichen.

Type Abmessung (mm)

A B C L D E kg

D 1200 X
D 200 X
D 2400 X
SL 2-C
SL 3-C
SL 4-C

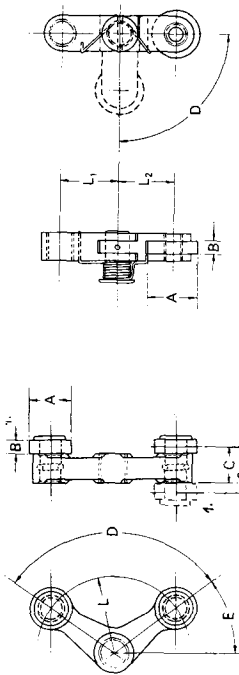
Winkel-Hebel

D 1260 CM	18,85	5,7	15,55	34,9	107°34'	36°13'	0,150	●
D 1260 DQ	19,05	19,05	31,75	38,1	107°34'	36°13'	0,237	●
D 1260 JQ	18,85	11,5	18,45	34,9	107°34'	36°13'	0,150	●
D 1260 JS	25,3	5,7	18,45	34,9				●
073/00356	31,7	11,5	25,15	34,9	107°34'	36°13'	0,260	●
073/00366 ¹⁾	31,7	11,5	37,6 ¹⁾	34,9	107°34'	36°13'	0,260	●

¹⁾ Hebelrolle beidseitig versetzt; C1

Kniegelenk-Hebel

D 1260 JM	22,20	6,35	25,40	25,40	90°	0,100	●
-----------	-------	------	-------	-------	-----	-------	---

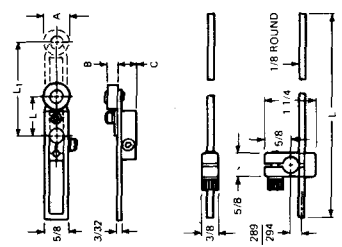


Winkel-Hebel

Kniegelenk-Hebel

Hebel für Baureihe EA 510

SA 160	19,05	7,14	9,13	38,1		
SA 160-SP ²⁾	19,05	7,14	9,13	38,1		
SA 160-17	19,05	6,35	8,73	38,1		
SA 160-18	19,05	6,35	8,73	38,1		
SA 170	19,05	7,14	13,10	33,64/69,85		
SA 170-1	-	-	-	127,0		



²⁾ mit Bronzerolle.