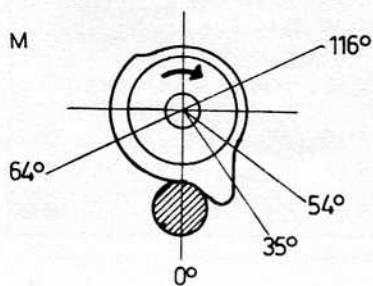


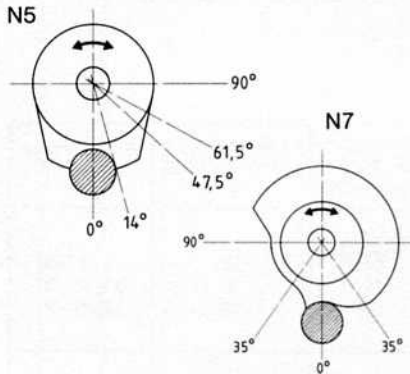
Kurvenscheibe für Dauerkontakt (M)

Zwei grundsätzliche Schaltfunktionen sind erhältlich.



1. Wenn der Hebel nach rechts gedreht wird, öffnen sich die Ruhekontakte und die Arbeitskontakte schließen. Der Betätigungshebel bleibt in der neuen Schaltstellung stehen und kehrt nur durch äußere Kraft in die Ausgangslage zurück.
2. Wenn der Hebel nach rechts gedreht wird, öffnen sich die Ruhekontakte und die Arbeitskontakte schließen. Diese Kontaktgabe (Unterbrechung) bleibt bestehen, obwohl der Federzug den Schalter in die Ausgangslage zurückbringt. Erst wenn der Hebel entgegen dem Uhrzeigersinn weitergedreht wird, schließt der Ruhekontakt und der Arbeitskontakt öffnet wieder.

Kurvenscheiben N5 + N7:



N5:

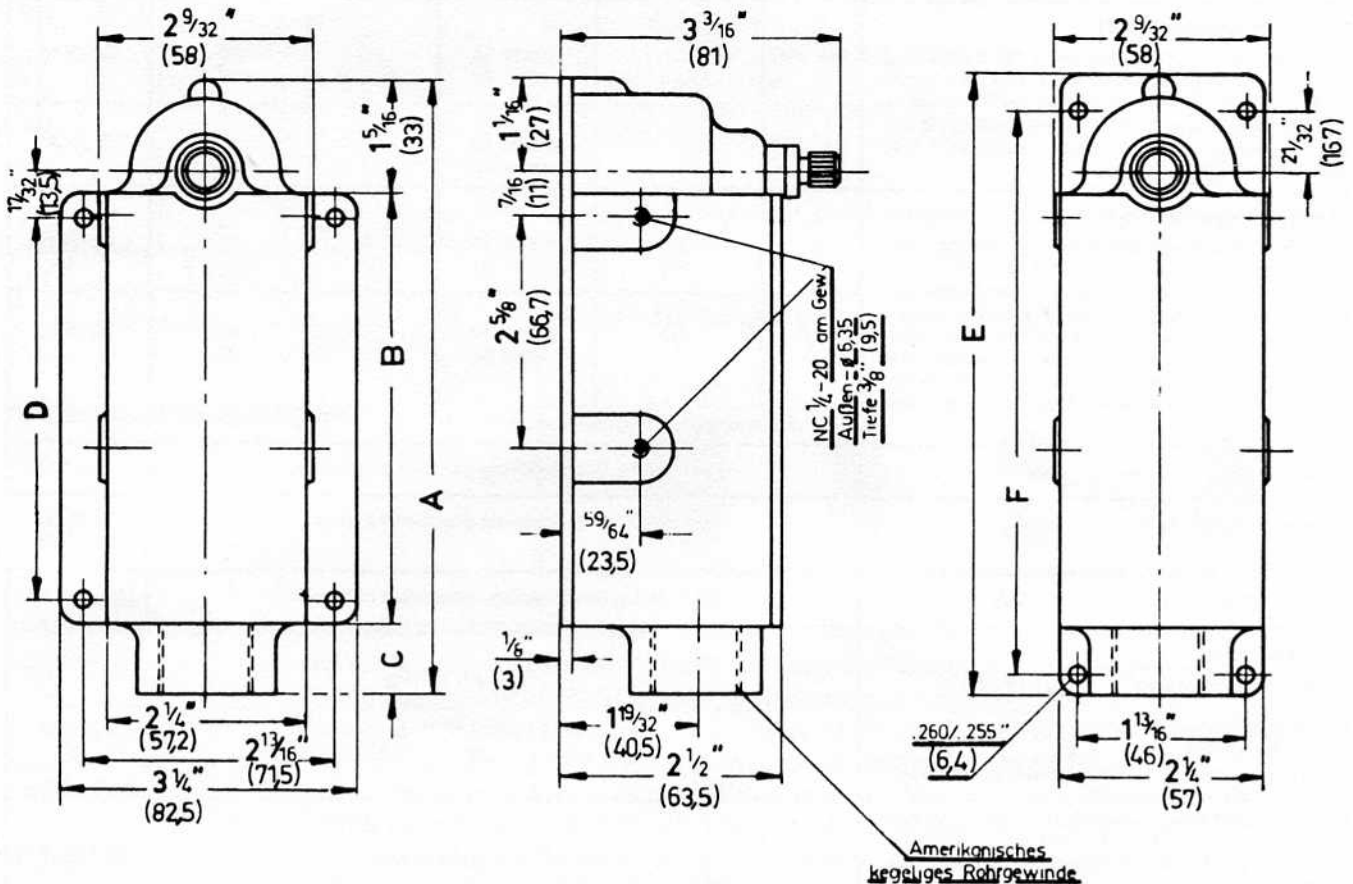
Bei Schalterstellung in Mittellage: Kontakte geöffnet (N).
 Hebelbetätigung nach rechts oder links bei $13^{\circ}30'$ - $14^{\circ}30'$ nach C-D schaltend.
 Bei ca. 40° in (N) geöffnet schaltend.
 Bei ca. 60° nach A-B schaltend.
 Beim Rücklauf über Rückholfeder in umgekehrter Folge schaltend.

N7:

Der Schalter hat 2 (SL2C-N7) respektive 4 (SL3C-N7) elektrisch getrennte Schaltgruppen (A+B, C+D für SL2C-N7 und A+B, C+D, E+F, G+H für SL3C-N7). Jede Gruppe wird über eine Kontaktbrücke doppelt elektrisch getrennt. Der Schalter wird durch eine zweiseitig wirkende Rückstellfeder in Mittelstellung zurück geführt.

Maßbilder und Montageanweisung für Schnapp-Schloß Grenzschalter Serie SL und SLS

Abmessungen



Mit breiter Montageplatte 1 (W)

Für Seitenmontage

Mit langer Montageplatte 2 (L)