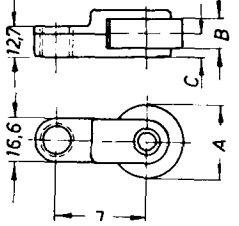
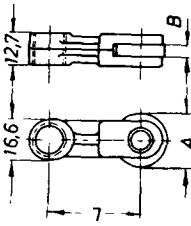


Betätigungshebel und Zuordnung zum Schaltertyp

Type	Abmessung (mm)	A	B	C	L	kg	Gew.	Verwendbar für Schaltertype
D 1200 X								D 1200 X
D 200 X								D 200 X
D 2400 X								D 2400 X
SL 2-C								SL 2-C
SL 3-C								SL 3-C
SL 4-C								SL 4-C

Standard-Hebel

D 1260	18,85	5,7			38,1	0,040		●
D 1260 E	18,85	5,7			50,8	0,060		●
D 1260 K	19,0	6,35			63,5	0,070		●
D 1260 L	18,85	5,7			76,2	0,079		●
D 1260 C	18,85	5,7			101,6	0,190		●
D 1260 N	18,85	5,7			127	0,170		●
D 1260 CQ	18,5	5,7			152,4	0,215		●
D 1260 AE	38,1	6,35			76,2	0,140		●
D 1260 AW-SP	31,7	5,7			101,6	0,150		●

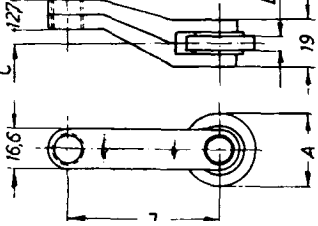


D 1260 FP	31,7	11,5	9,5		38,1	0,125		●
D 1260 GD	31,7	11,5	9,5		63,5	0,155		●
D 1260 GD-SP ¹⁾	31,7	8	9,5		63,5	0,100		●
D 1260 AW	31,7	11,5	9,5		101,6	0,250		●
D 1260 DX	19,05	6,35	15,88		63,5			●
D 1260 EM	19,0	12,7	19,0		38,1			●
D 1260 GT	38,1	6,35	-		50,8			●
D 1260 BB	19,05	6,35	-		88,9			●

¹⁾ mit Teflonrolle.

Gekröpfter Hebel

07300395	31,7	6	5,8		63,5	0,170		●
0730039501	31,7	11	5,8		63,5	0,180		●
D 1260 DK	19,0	6,35	19,0		38,1	0,080		●
D 1260 BT	19,0	6,35	25,4		63,5	0,100		●



Gekröpfter Hebel

Weitere Betätigungshebel können auf Kundenwunsch konstruiert bzw. in geänderter Ausführung geliefert werden.
Alle angegebenen Gewichte sind Richtwerte und können je nach Beschaffenheit der Hebel abweichen.

Type Abmessung (mm)

A	B	C	L	D	E	kg	Gew.	Verwendbar für Schaltertype
18,85	5,7	15,55	34,9	107°34'	36°13'	0,150		●
19,05	19,05	31,75	38,1	107°34'	36°13'	0,237		●
18,85	11,5	18,45	34,9	107°34'	36°13'	0,150		●
25,3	5,7	18,45	34,9					●
31,7	11,5	25,15	34,9	107°34'	36°13'	0,260		●
31,7	11,5	37,6 ¹⁾	34,9	107°34'	36°13'	0,260		●

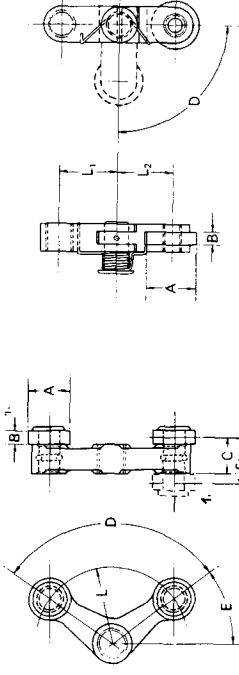
Winkel-Hebel

D 1260 CM	18,85	5,7	15,55	34,9	107°34'	36°13'	0,150	●
D 1260 DQ	19,05	19,05	31,75	38,1	107°34'	36°13'	0,237	●
D 1260 JQ	18,85	11,5	18,45	34,9	107°34'	36°13'	0,150	●
D 1260 JS	25,3	5,7	18,45	34,9				●
073/00356	31,7	11,5	25,15	34,9	107°34'	36°13'	0,260	●
073/00366 ¹⁾	31,7	11,5	37,6 ¹⁾	34,9	107°34'	36°13'	0,260	●

¹⁾ Hebelrolle beidseitig versetzt; C1

Kniegelenk-Hebel

D	L1	L2	kg
D 1260 JM	22,20	6,35 25,40 25,40 90°	0,100



Winkel-Hebel

Kniegelenk-Hebel

Hebel für Baureihe EA 510

SA 160	19,05	7,14	9,13	38,1
SA 160-SP ²⁾	19,05	7,14	9,13	38,1
SA 160-17	19,05	6,35	8,73	38,1
SA 160-18	19,05	6,35	8,73	38,1
SA 170	19,05	7,14	13,10	33,64/69,85
SA 170-1	-	-	-	127,0

²⁾ mit Bronzerolle.

